



MED'Advice

Junior-Entreprise® de Strasbourg

Le monde pharmaceutique est un domaine régi par de **nombreuses réglementations** et normes. Chaque étape dans la recherche et la production d'un médicament jusqu'à sa vente suit un contrôle précis de qualité, de procédure, vérification, liant entre eux les domaines de production, marketing, **assurance qualité** et **essais clinique**.

Dans le domaine pharmaceutique plus qu'ailleurs, les réglementations sont établies à tous les niveaux (international, national, directive propre à l'entreprise) avec comme objectif de restaurer et in fine **protéger la santé de la population** en développant des médicaments efficaces et sûrs.

TECHNIQUE & RÉGLEMENTAIRE

- **Relecture et modification d'AMM (FR/EN)**
- **Procédures (organisations internes, formations...)**

Exemple de mission



Les procédures représentent le **mode de fonctionnement et la rigueur** d'une entreprise. Tout le personnel doit s'y adapter et les suivre afin de fournir un travail qualitatif et conduit en toute sécurité.

- Nous proposons ainsi aux entreprises, de **relire leurs procédures** afin de déceler des failles éventuelles ou de les actualiser si des modes de fonctionnement au sein de l'entreprise ont été améliorées ou que la conjoncture l'impose. Ainsi, avec des procédures claires et actualisées régulièrement, le **fonctionnement** de la structure reste **optimal** et chaque personne la composant sait ce qui est attendu d'elle.
- Afin de rédiger ces procédures, nous nous basons sur celles préexistantes, mais aussi sur un **entretien** avec les différents postes ou le directeur, afin d'établir les nouveautés à mettre en place et les points sur lesquels retravailler. Nous recrutons nos étudiants sur des **tests écrits et des entretiens**, et nous convenons avec le client d'un délai pour que cette rédaction soit effectuée.
- Nous mettons aussi à jour les **formations de recrutements** ou de mise à niveau pour permettre une adaptation facilitée des nouveaux arrivants ainsi que la montée en compétence des anciens afin de les rendre apte le plus rapidement possible à leur nouvelle fonction. Cela peut s'effectuer sous la **tutelle** du chargé de formation de l'entreprise qui aura ainsi l'appui d'une vision jeune et innovante, différente des process classiques qui sont souvent redondants et peu explicites pour les jeunes diplômés.

✉ contact@medavice.fr

📍 Faculté de Pharmacie - Université de Strasbourg - 74 route du Rhin - 67400 Illkirch-Graffenstaden

www.medadvice.fr

Nos formations



2^e
année

- Formulation, fabrication et aspects biopharmaceutiques des médicaments
- BPL
- Anglais

3^e
année

- Biotechnologie et bioproduction
- Vigilance Pharmaceutique
- Méthodologie en recherche clinique
- Conception du médicament par génie génétique
- Recherche bibliographique et outils documentaires
- BPL
- Anglais

4^e
année

- Réglementation-Santé publique-Service Sanitaire
- Éthique et médicaments
- Prévention des risques en laboratoire et industrie pharmaceutique
- Règles de prescription des ordonnances
- Législation pharmaceutique et droit social
- Anglais

Masters

- Analyse des médicaments
- Assurance qualité microbiologique des produits de santé
- Ingénierie pharmaceutique
- Réglementation et droit pharmaceutique

Nos prestations

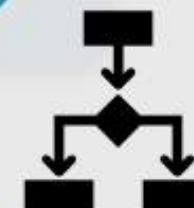
- Préparation de mentions légales
- Mise à jour des monographies
- Préparation de DMI pour l'ANSM
- Identification d'écarts de conformité

Relecture et modification
d'AMM (FR/EN)



- Reprise des anciens supports pour les remettre aux standards actuels et aux nouvelles attentes de l'entreprise.
- Mise à niveau des supports de formation et recrutement, plus adaptés à la réalité du terrain et aux nouveaux profils arrivant sur le marché du travail.

Procédures (organisations
internes, formations...)



MED'Advice



MEDAdvice.strsb



@MEDAdviceFR



@medadvice_strasbourg